

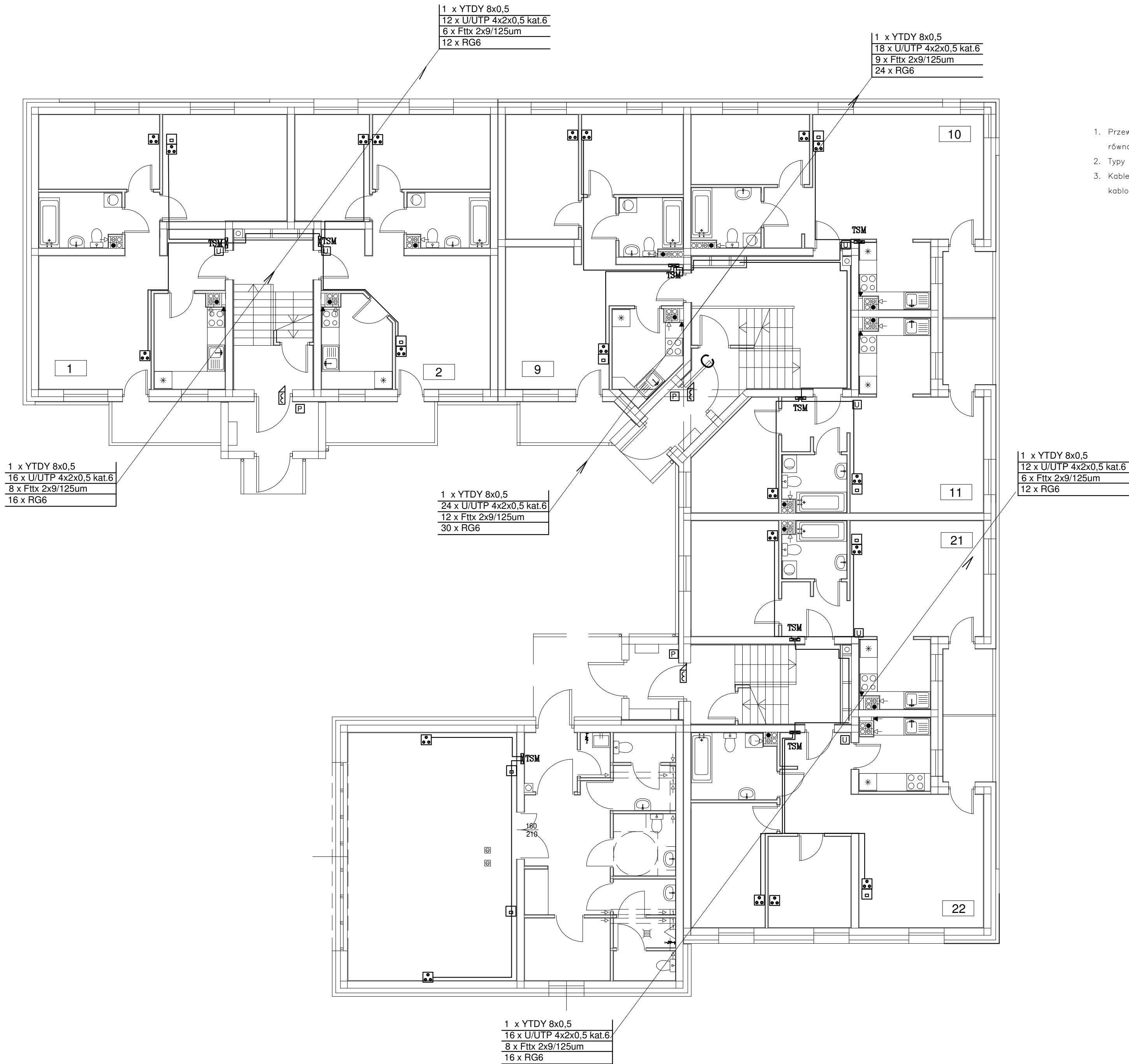
1. Przewody instalacji teletechnicznej prowadzić w tynku w rurach instalacyjnych sztywnych równoległe do ścian i sufitów w ścianach lub w posadzce
2. Typy przewodów podano na schematach
3. Kable teletechniczne w ciągu pionowym prowadzić w szachcie wyposażonym w drabinki kablowe.

Studnia kablowa przy ul. Reja
(nowe przyłącze telekomunikacyjne)
wg. odrębnego pracownia

LEGENDA

- GPD - Główny Punkt Dystrybucyjny okablowania strukturalnego 19"/42U
TSM - Telekomunikacyjna Skrzynka Mieszkaniowa
P - Punkt logiczny 1xRJ45
U - Unifon systemu domofonowego (słuchawka)
P - Panel wejściowy systemu domofonowego
- elektrozaczep rewersyjny 12VDC
- gniazdo RTV-SAT
tarsa kablowa w rurach PCV sztywnych

PRZEDSIĘBIORSTWO INWESTYCYJNO - PROJEKTOWE "AC-SYSTEM"			
NAZWA I ADRES OBIEKTU	BUDYNEK MIESZKALNY WIELORODZINNY Z LOKALEM USŁUGOWYM NA PARTERZE SUWAŃKI - ul. Reja - dz.22065/4.22066/3.22067/2	SKALA: 1:100	DATA 01-2017
TYTUŁ OPRACOWANIA	PLAN INSTALACJI TELETECHNICZNEJ - RZUT PIWNIC	NR RYS.	T1
PROJEKTANT	Jerzy Niedzielko Upr. Nr DTT-TU/02325/02/U		
OPRACOWAŁ	Andrzej Śliwiński Upr. Nr SUW-46/91		
SPRAWDZIŁ	Lechosław Wierzbicki Upr. Nr 96 GD/75		
	IMIĘ I NAZWISKO	NR UPRAWN.	PODPIS

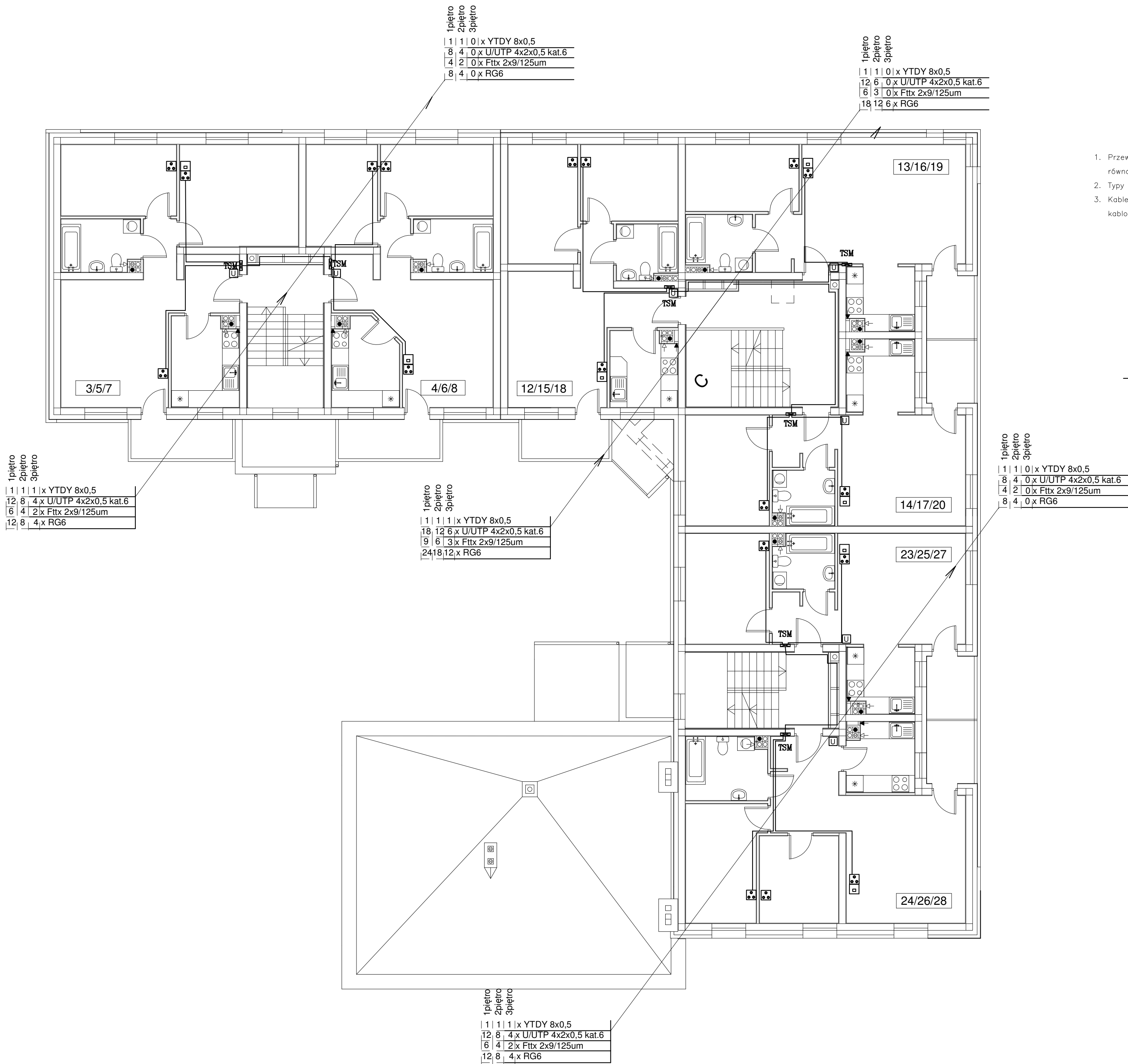


1. Przewody instalacji teletechnicznej prowadzić w tynku w rurach instalacyjnych sztywnych równoległe do ścian i sufitów w ścianach lub w posadzce
2. Typy przewodów podano na schematach
3. Kable teletechniczne w ciągu pionowym prowadzić w szachcie wyposażonym w drabinki kablowe.

LEGENDA

- GPD - Główny Punkt Dystrybucyjny okablowania strukturalnego 19"/42U
TSM - Telekomunikacyjna Skrzynka Mieszkaniowa
P - Punkt logiczny 1xRJ45
U - Unifon systemu domofonowego (słuchawka)
P - Panel wejściowy systemu domofonowego
elektrozaczep rewersyjny 12VDC
gniazdo RTV-SAT
tarsa kablowa w rurach PCV sztywnych

PRZEDSIĘBIORSTWO INWESTYCYJNO - PROJEKTOWE "AC-SYSTEM"			
NAZWA I ADRES OBIEKTU	BUDYNEK MIESZKALNY WIELORODZINNY Z LOKALEM USŁUGOWYM NA PARTERZE SUWAŃKI - ul. Reja - dz.22065/4.22066/3.22067/2	SKALA: 1:100	
TYTUŁ OPRACOWANIA	PLAN INSTALACJI TELETECHNICZNEJ - RZUT PARTERU	DATA 01-2017	
PROJEKTANT	Jerzy Niedzielko Upr. Nr DTT-TU/02325/02/U	NR RYS. T2	
OPRACOWAŁ	Andrzej Śliwiński Upr. Nr SUW-46/91		
SPRAWDZIŁ	Lechosław Wierzbicki Upr. Nr 96 GD/75		
	IMIĘ I NAZWISKO	NR UPRAWN.	PODPIS



- Przewody instalacji teletechnicznej prowadzić w tynku w rurach instalacyjnych sztywnych równolegle do ścian i sufitów w ścianach lub w posadzce
- Typy przewodów podano na schematach
- Kable teletechniczne w ciągu pionowym prowadzić w szachcie wyposażonym w drabinki kablowe.

LEGENDA

- GPD - Główny Punkt Dystrybucyjny okablowania strukturalnego 19"/42U
- TSM - Telekomunikacyjna Skrzynka Mieszkaniowa
- - Punkt logiczny 1xRJ45
- U - Unifon systemu domofonowego (słuchawka)
- P - Panel wejściowy systemu domofonowego
- ⏏ - elektrozaczep rewersyjny 12VDC
- Ⓜ - gniazdo RTV-SAT
- tارسa kablowa w rurach PCV sztywnych

PRZEDSIĘBIORSTWO INWESTYCYJNO - PROJEKTOWE "AC-SYSTEM"			
NAZWA I ADRES OBIEKTU	BUDYNEK MIESZKALNY WIEŁORODZINNY Z LOKAŁEM USŁUGOWYM NA PARTERZE SUWAŃKI - ul. Reja - dz.22065/4.22066/3.22067/2	SKALA: 1:100	
TYTUŁ OPRACOWANIA	PLAN INSTALACJI TELETECHNICZNEJ - RZUT KONDYGNACJI POWTARZALNEJ	DATA 01-2017	
PROJEKTANT	Jerzy Niedzielko Upr. Nr DTT-TU/02325/02/U	NR RYS.	T3
OPRACOWAŁ	Andrzej Śliwiński Upr. Nr SUW-46/91		
SPRAWDZIŁ	Lechosław Wierzbicki Upr. Nr 96 GD/75		
	IMIĘ I NAZWISKO	NR UPRAWN.	PODPIS